

PINK BABYDOLL

Đắm chìm trong sự đáng yêu với màu hồng e lệ, sự quyến rũ, tinh tế của hàng mi và đôi mắt như búp bê

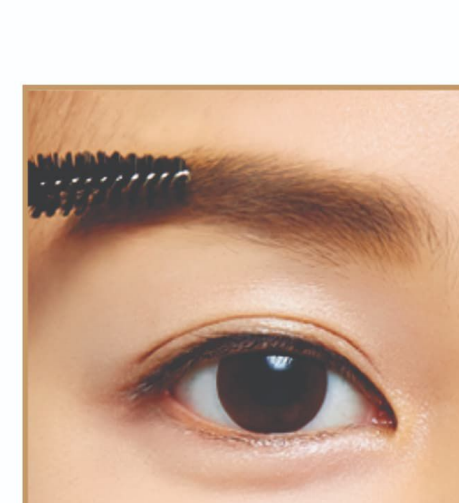


Bộ trang điểm **Tông màu Hồng Roroko**

How To Use
Hướng dẫn sử dụng



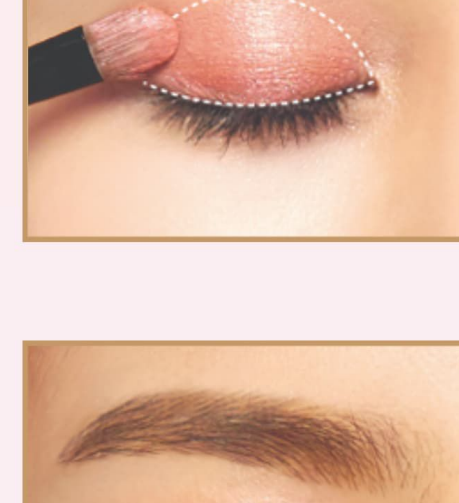
How to Make
Chi cần làm theo thứ tự, bạn sẽ thành chuyên gia trang điểm



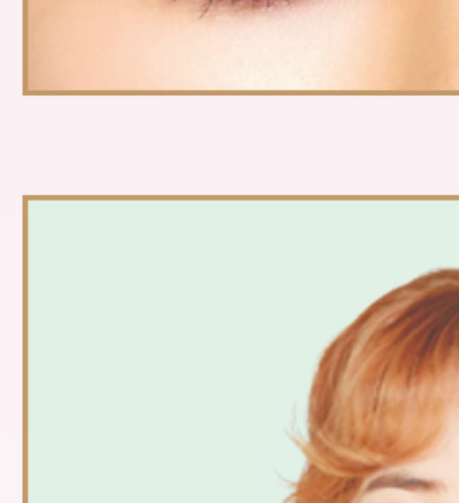
#01 Nâu nhạt
Chì kẻ mày
Với người không biết về kỹ thuật trang điểm cũng sẽ rất dễ dàng sử dụng.



1
Đánh dấu điểm số 1, phát thảo 1 đường thẳng, làm tương tự với điểm số 2, sau đó kết nối điểm 1 và 2 lại với nhau.



2
Tô xuôi theo hướng kết cấu của lông mày một cách tự nhiên. Phần trước tô nhẹ để tạo màu tự nhiên



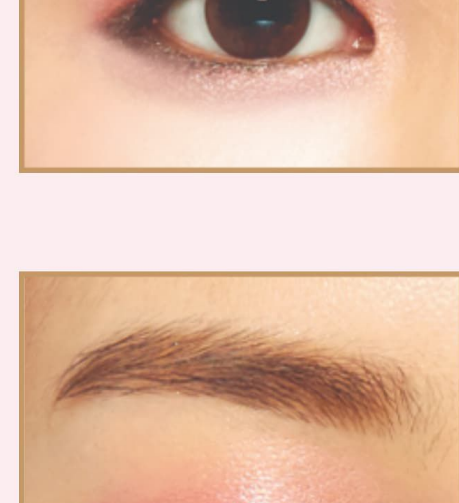
3
Dùng lược xoắn chải nhẹ từ phần đầu cho đến đuôi lông mày,



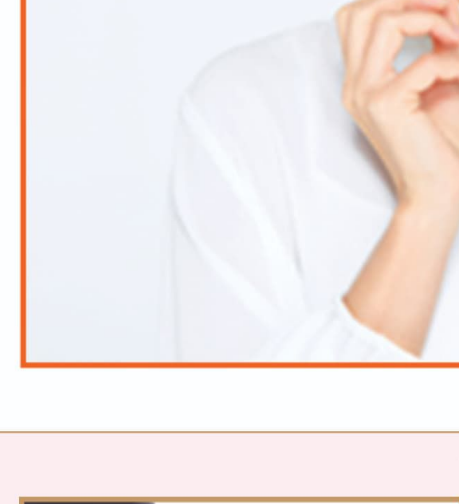
#02 Hồng
Phấn mắt roroko
Kết hợp 4 màu tinh tế tạo được nhiều kiểu trang điểm, để đánh dành khởi cho phấn mắt. Hiệu ứng màu sắc sẽ tạo cho đôi mắt đẹp mềm mại và tự nhiên và với kết cấu ngọc trai tinh tế luôn làm cho đôi mắt rạng ngời.



4
Dùng màu số 2 tô phần trên mí mắt, sau đó dùng màu số 3 tô phần giữa và kéo dài ra tới đuôi mắt



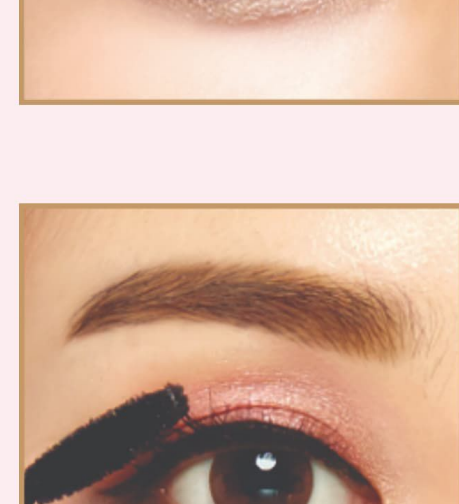
5
Dùng màu số 4 để tô (từ đậm sang nhạt dần) vào phần sát mí. Cuối cùng, dùng màu số 1 tô lên bóng mí dưới.



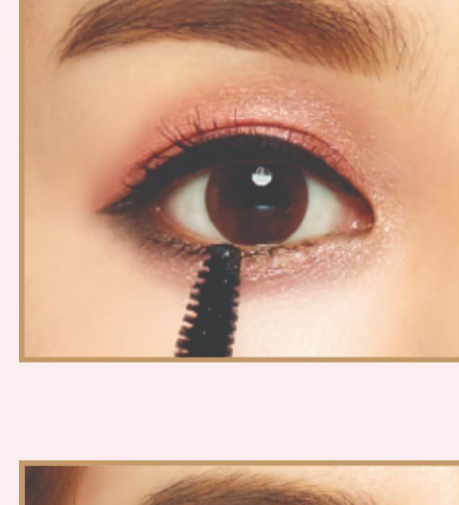
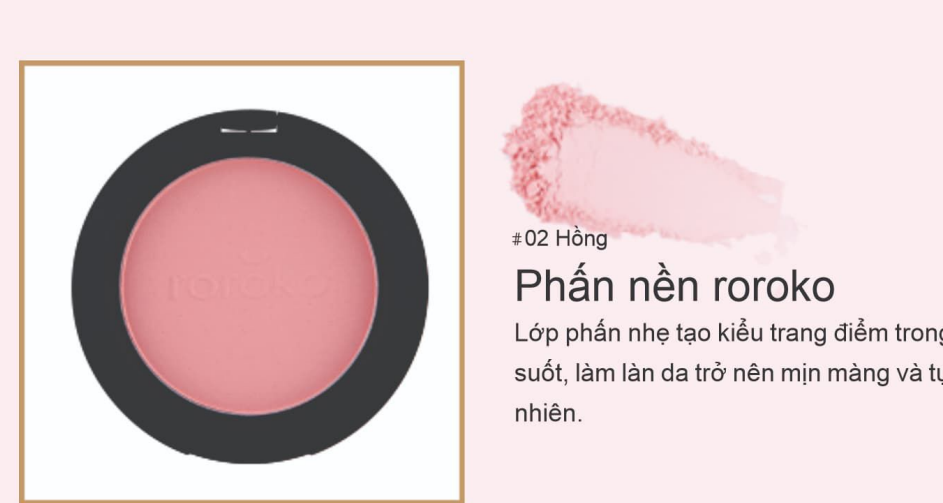
#01 Đen
Bút kẻ mắt nước roroko
Đường nét rõ ràng duy trì cho cả ngày. Lông bút siêu mịn sẽ không kích ứng phần da xung quanh mắt.



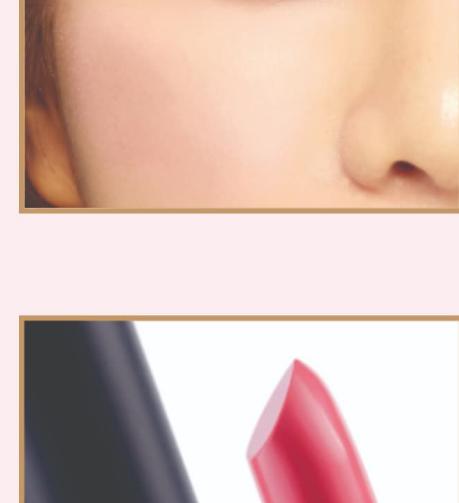
6
Sau cùng, dùng màu số 1 tô lên phần giữa của đường mắt tạo nét lấp lánh và quyến rũ cho đôi mắt.



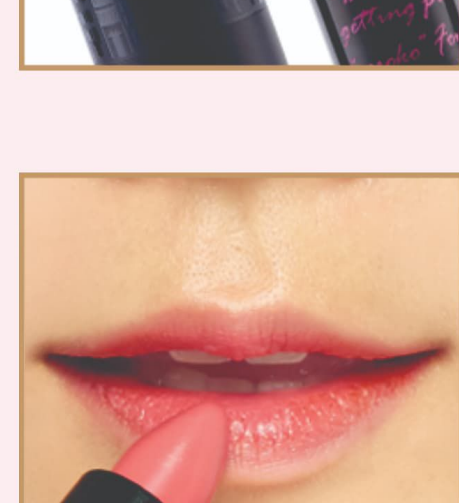
7
Dùng bút kẻ mí vẽ một đường thật thanh mảnh vào mí mắt.



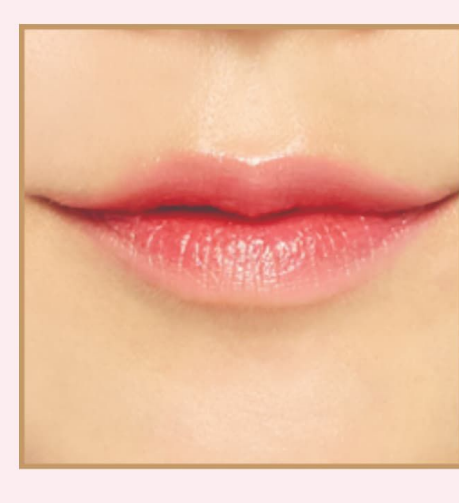
#01 Đen
Mascara roroko
Chải một cách nhẹ nhàng lông mi theo hướng cong lên, tạo cảm giác dài và cong tự nhiên



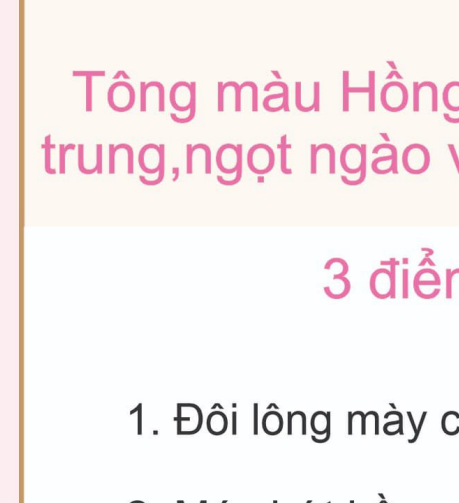
8
kẻ một đường thật sắc vào đuôi mắt.



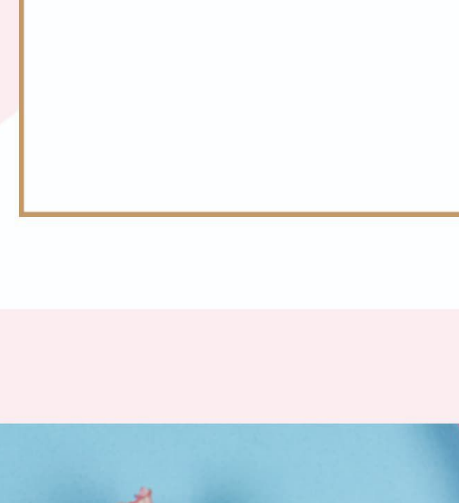
9
Chải lông mi từ gốc đến ngọn theo hướng cong lên.



#02 Hồng
Phấn nền roroko
Lớp phấn nhẹ tạo kiểu trang điểm trong suốt, làm làn da trở nên mịn màng và tự nhiên.



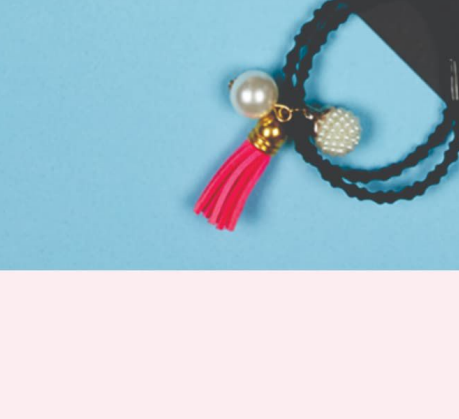
10
Cắm cây mascara theo chiều dọc, chải phần mí dưới theo hướng xuống dưới.



11
Lấy vùng gò má làm trung tâm, thoa đều xung quanh (nhạt dần) và kéo về vùng thái dương.



#03 Hồng
Son môi
Thoa một lần sẽ giữ được nguyên màu son trong thời gian lâu mà không bị khô, bờ môi luôn căng mọng.



12
Thoa son vào phần trong của môi, sau đó bám môi 2-3 lần để son lan đều một cách tự nhiên.

13
Thoa son vào phần trong của môi,

Tông màu Hồng mang đến nét trẻ trung, ngọt ngào và xinh như búp bê.

3 điểm nhấn !

1. Đôi lông mày cong tự nhiên
2. Má phớt hồng nhẹ nhàng như trái đào
3. Môi hồng ngọt ngào, căng mọng

