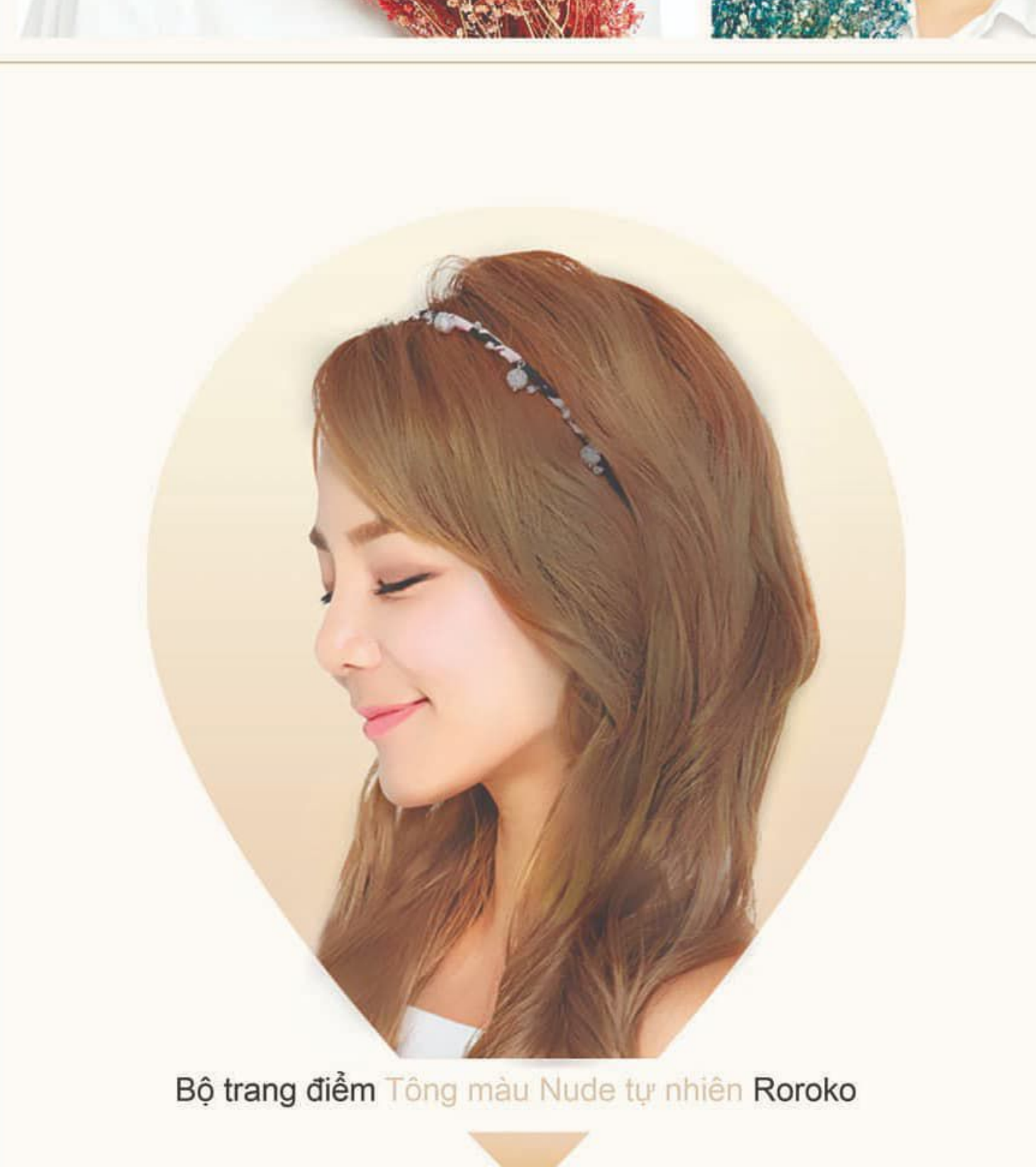


# NATURAL NUDE

Tông màu tự nhiên mang đến phong cách thanh lịch và tinh tế! Trang điểm màu nude nhấn mạnh sự tự nhiên, lông mày gọn gàng, đôi mắt trong veo và tinh khiết.



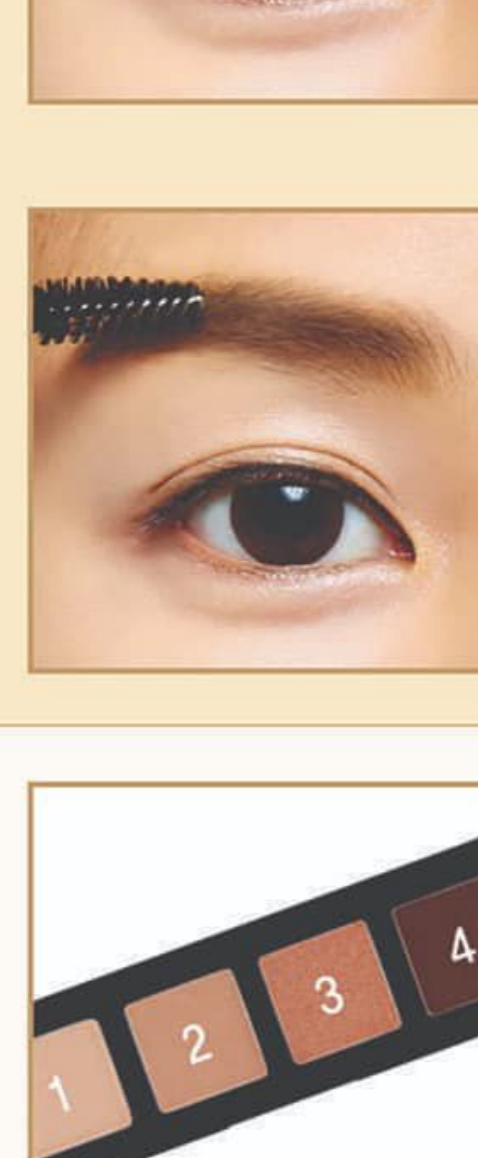
Bộ trang điểm Tông màu Nude tự nhiên Roroko

How To Use  
Hướng dẫn sử dụng

## BỘ TRANG ĐIỂM TÔNG MÀU NUDE TỰ NHIÊN BAO GỒM



How to Make  
Chỉ cần làm theo thứ tự, bạn sẽ thành chuyên gia trang điểm



#01 Nâu nhạt  
**Chì kẻ mày**  
Với người không biết vẽ kỹ thuật trang điểm cũng sẽ rất dễ dàng sử dụng.



**1**  
Đánh dấu điểm số 1, phát thảo 1 đường thẳng, làm tương tự với điểm số 2, sau đó kết nối điểm 1 và 2 lại với nhau.



**2**  
Tô xuôi theo hướng kết cấu của lông mày một cách tự nhiên. Phần trước tô nhẹ để tạo màu tự nhiên.



**3**  
Dùng lược xoắn chải nhẹ từ phần đầu cho đến đuôi lông mày.



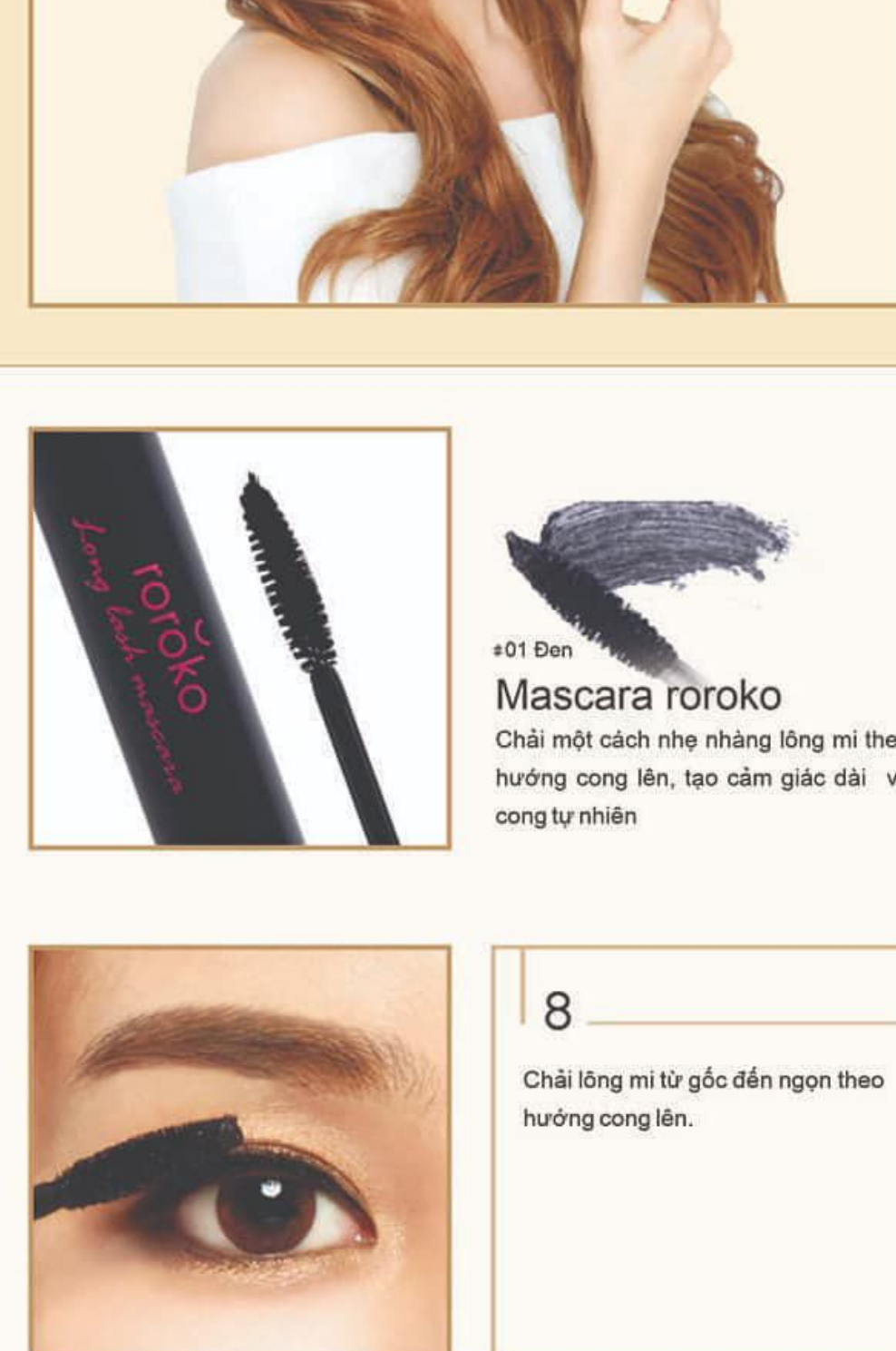
#03 Nude  
**Phấn mắt roroko**  
Kết hợp 4 màu tinh tế tạo được nhiều kiểu trang điểm, dễ dàng đánh khi cho phấn mắt. Hiệu ứng màu sắc sẽ tạo cho đôi mắt đẹp mềm mại và tự nhiên và với kết cấu ngọc trai tinh tế luôn làm cho đôi mắt rạng ngời.



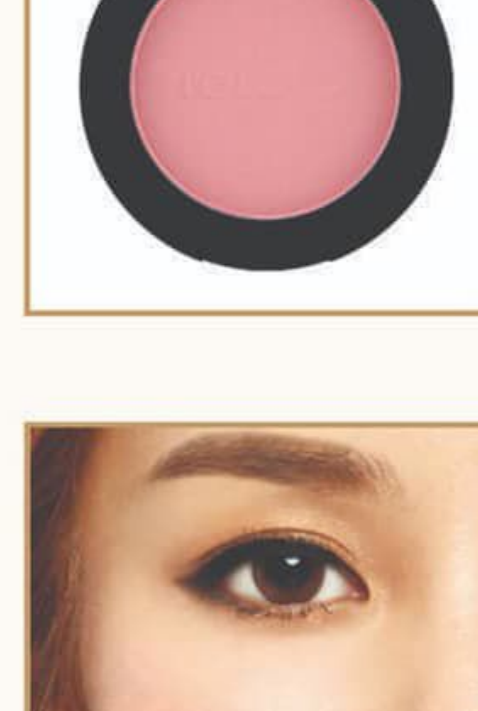
**4**  
Dùng màu số 3 và số 2 trước, sau đó dùng màu số 3 đánh vào phần đuôi mắt tạo điểm nhấn.



**5**  
Dùng màu số 4 để tô (từ đậm sang nhạt dần) vào phần đuôi mí dưới tạo cho đôi mắt to hơn. Cuối cùng, dùng màu số 1 tô lên bong mí dưới.



#01 Đen  
**Bút kẻ mắt nước roroko**  
Đường nét rõ ràng duy trì cho cả ngày. Lông mi siêu mịn sẽ không kích ứng phần da xung quanh mắt.



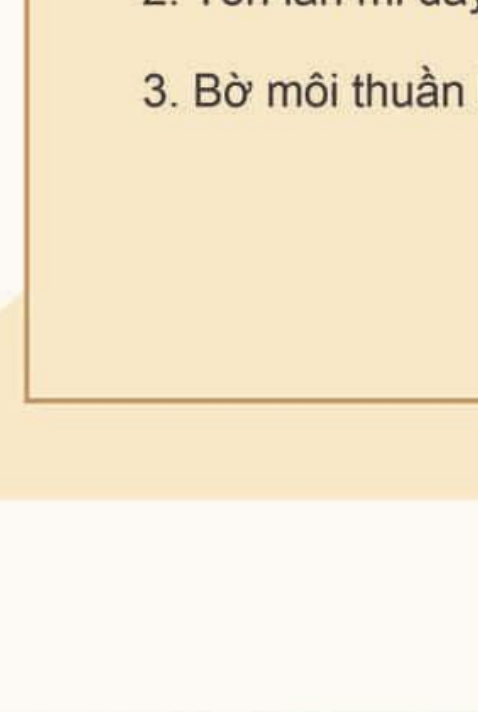
**6**  
Sau khi nhắm mắt, dùng bút kẻ một đường vòng theo chân lông mi (cảm giác như vẽ 1 vòng theo tròng mắt)



**7**  
Kẻ một đường thật thanh mảnh vào phần đuôi mắt



#01 Đen  
**Mascara roroko**  
Chải một cách nhẹ nhàng lông mi theo hướng cong lên, tạo cảm giác dài và cong tự nhiên



**8**  
Chải lông mi từ góc đến ngọn theo hướng cong lên.



**9**  
Cắm cây mascara theo chiều dọc, chải phần mí dưới theo hướng xuống dưới.



#02 Hồng  
**Phấn nền roroko**  
Lớp phấn nhẹ tạo kiểu trang điểm trong suốt, làm làn da trở nên mịn màng và tự nhiên.



**10**  
Dùng chổi trang điểm thoa nhẹ vùng gò má, tạo màu tự nhiên.



**11**  
Chú ý thoa nhẹ vùng từ gò má ra phần tai, bạn sẽ trông đáng yêu hơn!



#03 Hồng  
**Son môi**  
Thoa một lần sẽ giữ được nguyên màu son trong thời gian lâu mà không bị khô, bờ môi luôn căng mọng.



**12**  
Thoa son vào phần trong của môi, sau đó bám môi 2-3 lần để son lan đều một cách tự nhiên.



**13**  
Thoa son vào phần trong của môi,

Tông màu nude mang đến nét tự nhiên như một quả hồng chín.

3 điểm quan trọng !

1. Đôi lông mày cong tự nhiên
2. Tôn làn mi đầy tinh tế.
3. Bờ môi thuần khiết

