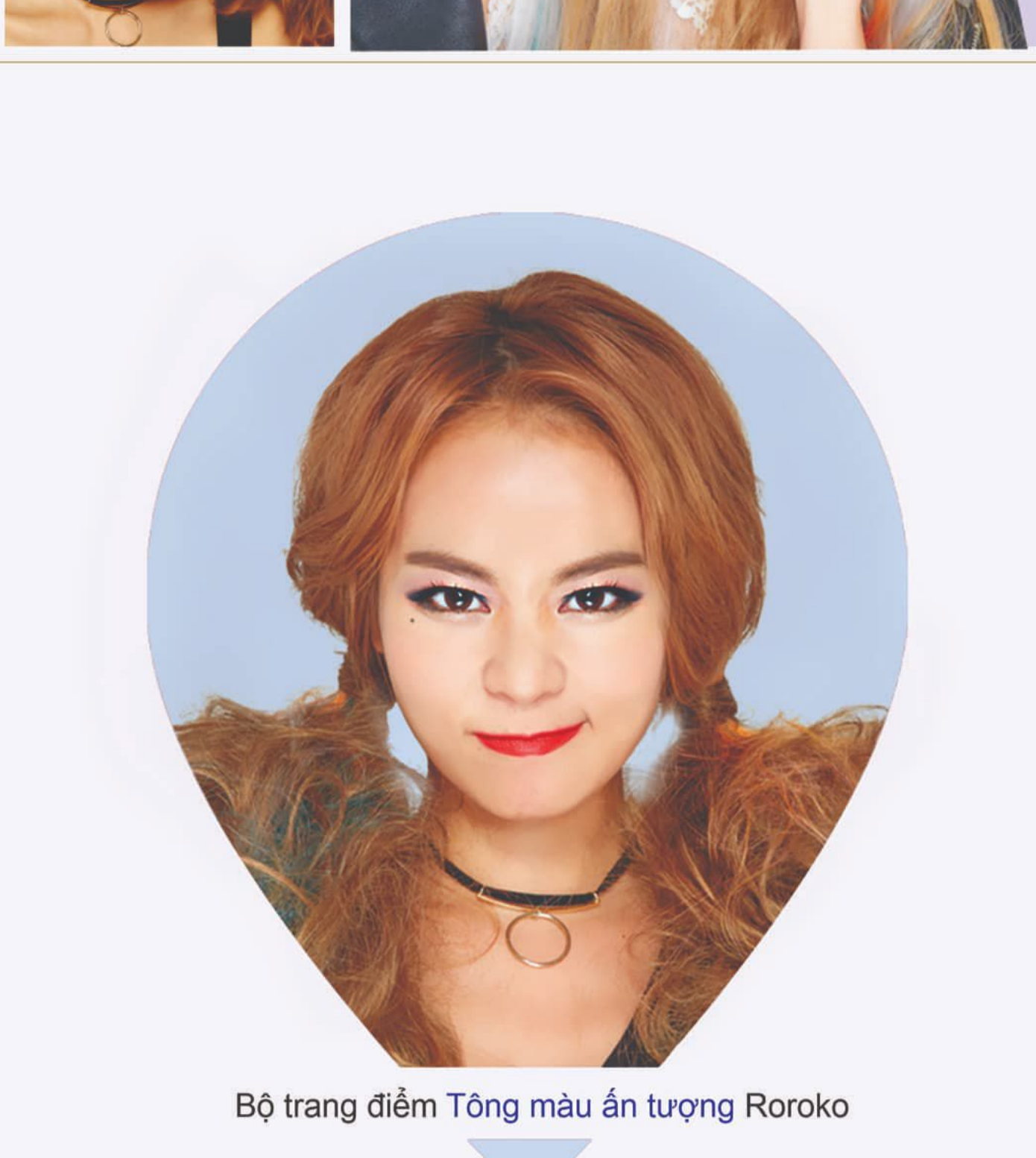


COLOR MUSE

Kiểu makeup với hàng mi dày, eyeliner rực rỡ theo xu hướng retro, với những màu sắc mạnh mẽ, lộng lẫy và kết cấu sản phẩm mỏng mịn sẽ giúp bạn tỏa sáng dưới ánh đèn.



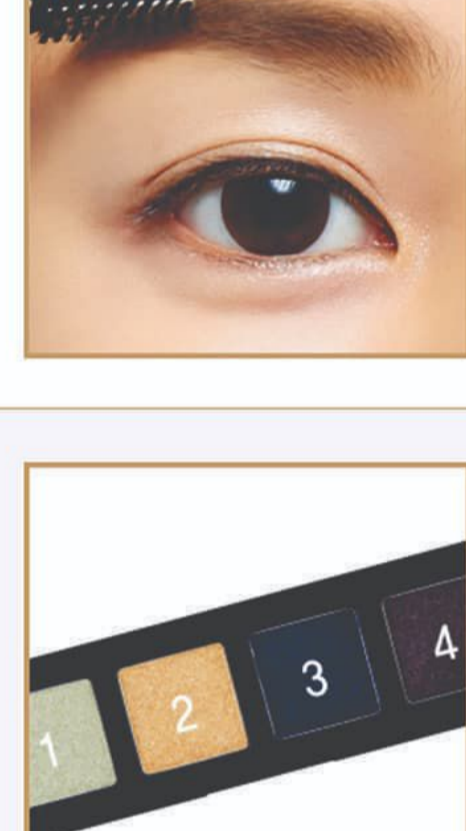
Bộ trang điểm Tông màu ấn tượng Roroko

How To Use
Cách dùng

BỘ TRANG ĐIỂM TÔNG MÀU ÁN TƯỢNG BAO GỒM

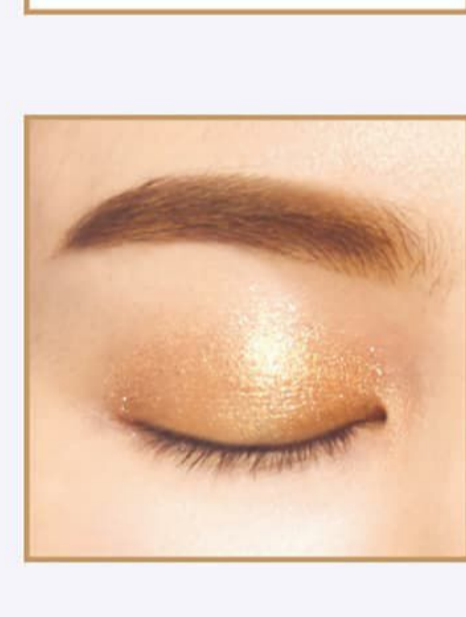


How to Make Chỉ cần làm theo thứ tự , bạn sẽ thành chuyên gia trang điểm

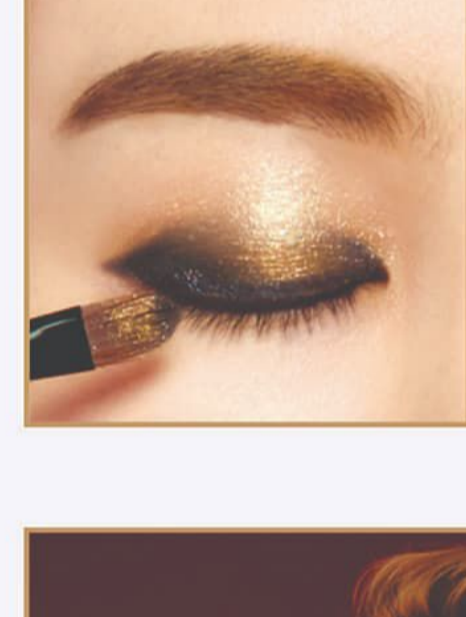


#01 Nâu đậm

Chì kẻ mày
Với người không biết về kỹ thuật trang điểm cũng sẽ rất dễ dàng sử dụng.



1
Đánh dấu điểm số 1 , phát thảo 1 đường thẳng, làm tương tự với điểm số 2, sau đó kết nối điểm 1 và 2 lại với nhau.



2
Tô xuôi theo hướng kết cấu của lông mày một cách tự nhiên. Phần trước tô nhẹ để tạo màu tự nhiên

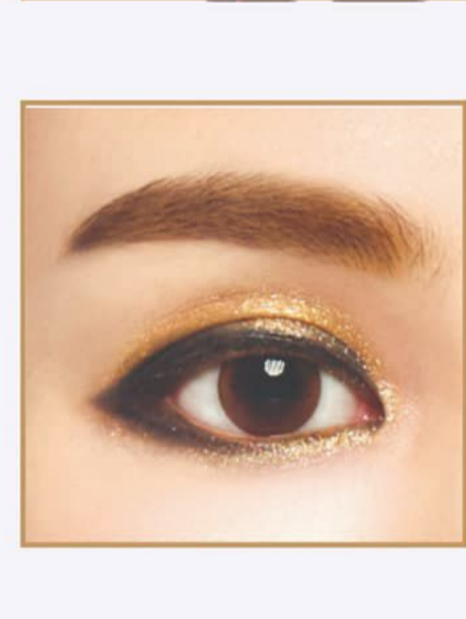


3
Dùng lược xoắn chải nhẹ từ phần đầu cho đến đuôi lông mày,

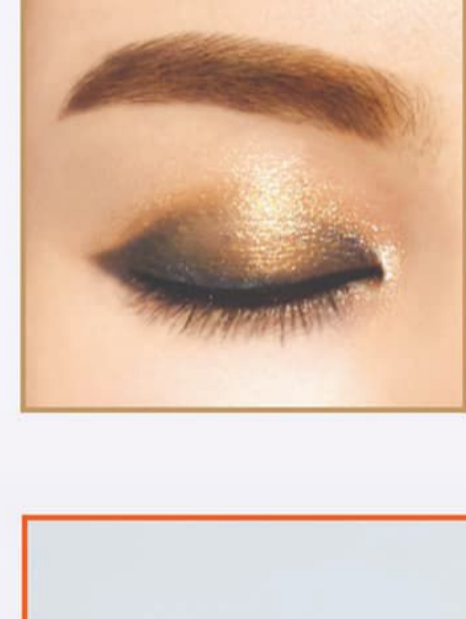


#04 Ấn tượng

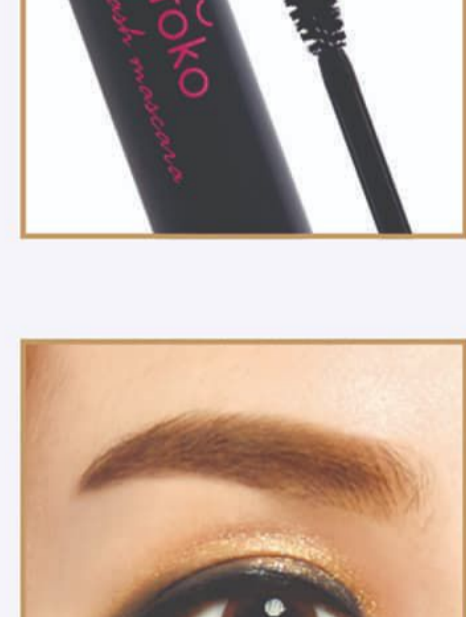
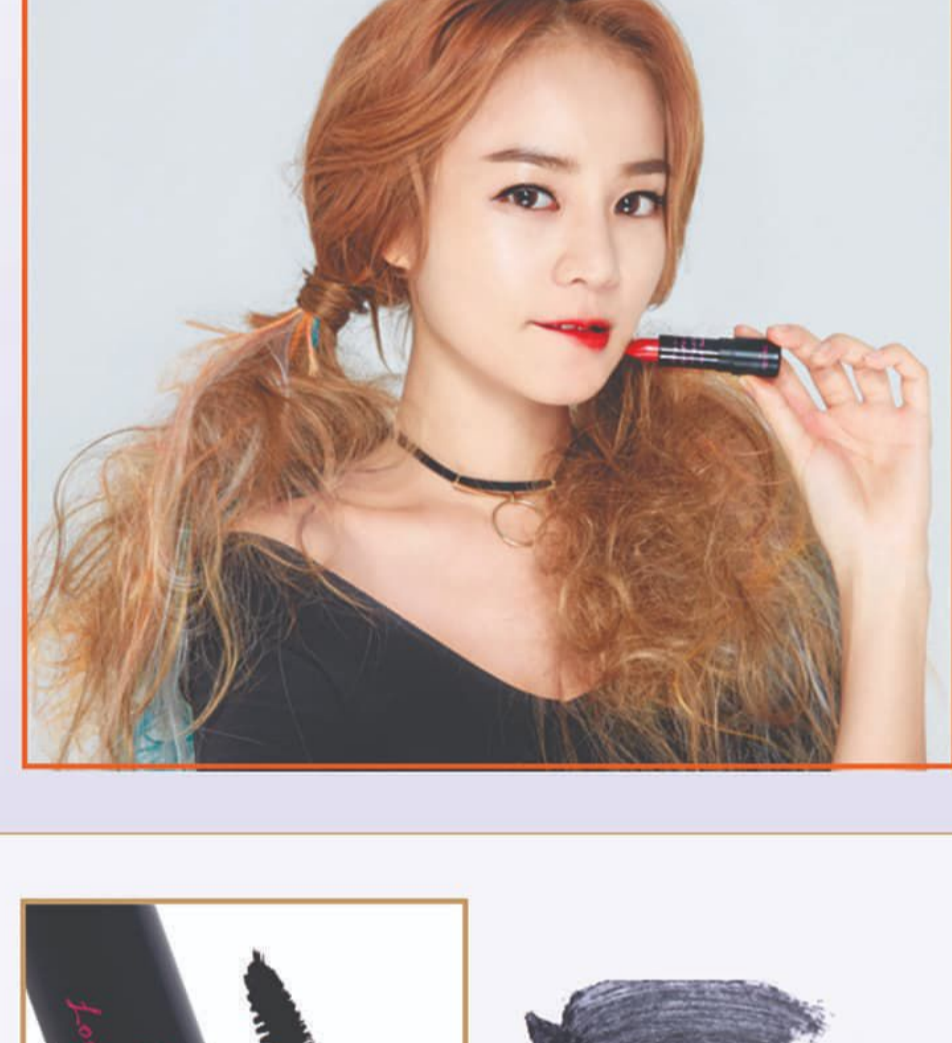
Phấn mắt roroko
Kết hợp 4 màu tinh tế tạo được nhiều kiểu trang điểm, dễ dàng đánh khối cho phấn mắt. Hiệu ứng màu sắc sẽ tạo cho đôi mắt nét đẹp mềm mại và tự nhiên và với kết cấu ngọc trai tinh tế luôn làm cho đôi mắt rạng ngời.



4
Dùng màu số 4 và số 2 trước, sau đó dùng màu số 3 đánh vào phần đuôi mắt tạo điểm nhấn.

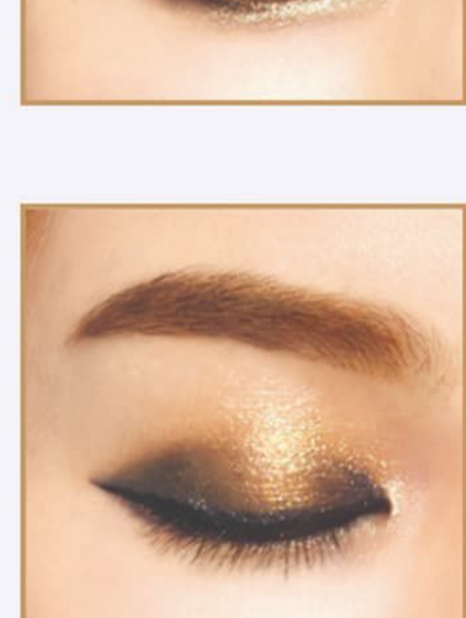


5
Dùng màu số 4 để tô (từ đậm sang nhạt dần) vào phần đuôi mí tạo độ sắc nét



#01 Đen

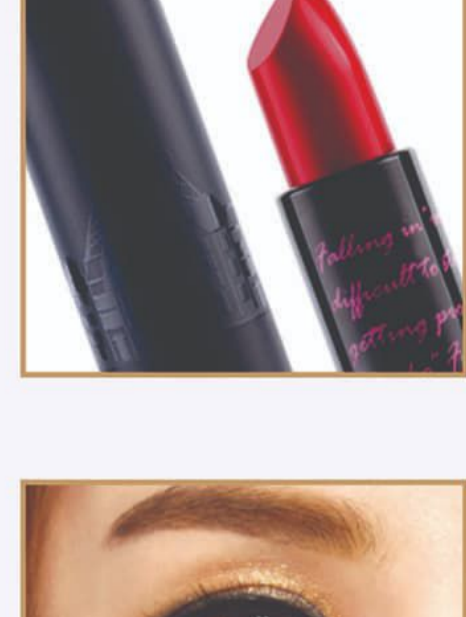
Bút kẻ mắt nước roroko
Đường nét rõ ràng duy trì cho cả ngày. Lông bút siêu mịn sẽ không kích ứng phần da xung quanh mắt.



6
Dùng phấn mắt màu số 4 tô vào phần đuôi mắt, sau đó dùng màu số 1 tô viền trên bông mí dưới.



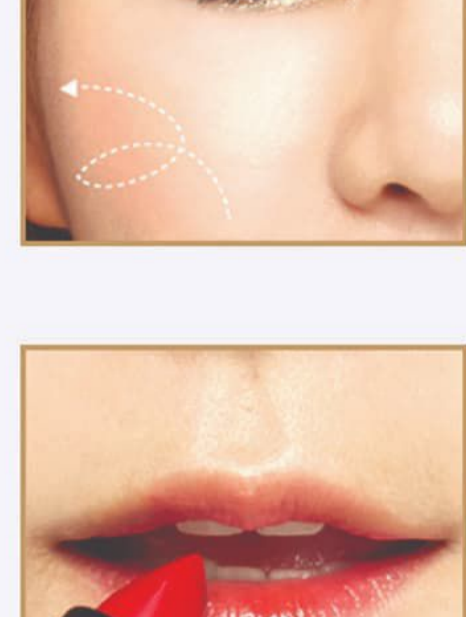
7
Sau khi nhắm mắt, dùng bút kẻ một đường vòng theo chân lông mí (cảm giác như vẽ 1 vòng theo trông mắt)



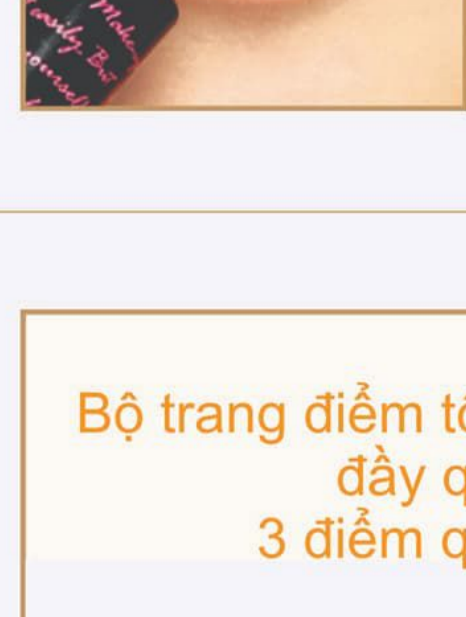
#01 Đen

Mascara roroko

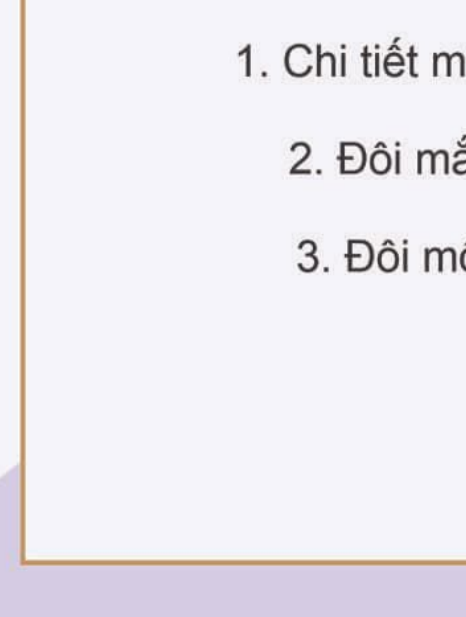
Chải một cách nhẹ nhàng lông mi theo hướng cong lên, tạo cảm giác dài và cong tự nhiên



8
Khi mở mắt ra, sẽ có cảm giác dài và nâng



9
Sau cùng, tạo vùng tam giác như hình và làm sắc đuôi mắt.



#03 Cam

Phấn nền roroko

Lớp phấn nhẹ tạo kiểu trang điểm trong suốt, làm làn da trở nên mịn màng và tự nhiên.



10
Chải lông mi từ gốc đến ngọn theo hướng cong lên.



11
Cắm cây mascara theo chiều dọc, chải phần mí dưới theo hướng xuống dưới.



#01 Đỏ

Son môi

Thoa một lần sẽ giữ được nguyên màu son trong thời gian lâu mà không bị khô, bờ môi luôn căng mọng .

12
Dùng bông phấn thoa nhẹ theo hướng mũi tên, tạo khối nhẹ trên gò má

13
Thoa son vào phần trong của môi, sau đó bấm môi 2-3 lần để son lan đều một cách tự nhiên .

Bộ trang điểm tông màu ấn tượng đầy quyền rũ 3 điểm quan trọng !

1. Chi tiết mi mắt sắc sảo
2. Đôi mắt quyến rũ
3. Đôi môi gợi cảm

